

Se trata de un sistema compacto bidireccional de sellado compuesto por tres elementos:

1. Aro o banda sellante, fabricado en caucho, colocado en el centro del sistema.
2. Dos aros antiestrusión (respaldo) fabricados en poliéster con aditivos lubricantes.
3. Dos aros guía para mantener centrado el pistón.

Esto permite su instalación en un solo alojamiento, lo que le favorece el uso de pistones más cortos.

La presión de uso llega hasta 250 Bar, mientras que la temperatura oscila entre -40°C a 110°C .

Trata-se de um sistema compacto bidireccional de vedação composto por três elementos:

1. Anel ou banda vedante: fabricado em borracha, colocado no centro do sistema.
2. Dois anéis anti-extrusão (encosto): fabricado em poliéster com aditivos lubrificantes.
3. Dois anéis guia para manter o pistão centralizado.

Isto permite sua instalação em um só alojamento, o que favorece o uso de pistões mais curtos.

A pressão de uso chega até 250 bar, enquanto que a temperatura oscila entre -40° a 110°C .

It is a bi-directional compact system sealing, compounded by three elements:

1. Sealing ring made of NBR, located in the center of the system.
2. Two non extrusion rings (backing) made of polyester with lubricant additives.
3. Two guide rings to keep centered the piston.

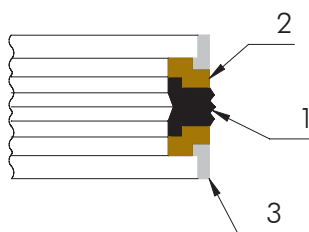
All this allow install the W-EDBM in only one groove. Therefore it favours the usage of shorter pistons.

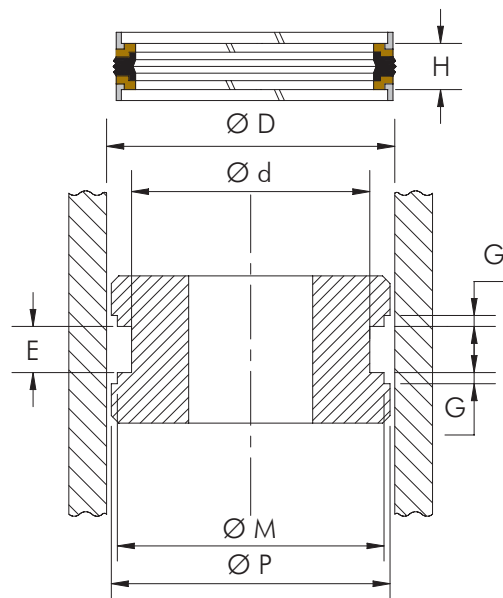
The working pressure is about 250 bar, and the working temperature oscillates between -40°C to 110°C .

Tabla de Alojamientos y Tolerancias

Tabela de alojamentos e tolerâncias / Tolerances and Grooves Chart

$\varnothing D$ Nominal	D	d Tolerancia Tolerância Tolerance	E	G	M	P Diámetro del Pistón Diâmetro do Pistão Piston Diameter
0 + 50	Diámetro del Cilindro Diâmetro do Cilindro Cylinder Diameter	+ 0,10 -0.00	H + 2%	G: 6,35 + 0,10 -0,00	$\pm 0,05$	\varnothing del Cilindro -1 \varnothing do Cilindro -1 \varnothing Cylinder -1
51 + 80		+ 0,12 -0.00				
81 + 115		+ 0,14 -0.00				
116 + 250		+ 0,16 -0.00				





Ø d mm	Ø D mm	H mm	Ø d mm	Ø D mm	H mm	Ø d mm	Ø D mm	H mm	Ø d mm	Ø D mm	H mm	Ø d mm	Ø D mm	H mm
15,0	25,0	12,0	40,0	50,0	12,0	65,0	80,0	19,6	85,0	110,0	22,4	145,0	170,0	25,4
24,0	40,0	18,2	47,0	63,0	18,4	70,0	90,0	22,0	100,0	125,0	25,4	150,0	175,0	24,0
30,0	40,0	16,4	50,0	65,0	18,4	75,0	95,0	22,0	115,0	140,0	24,3	165,0	190,0	24,0
34,0	50,0	17,2	60,0	80,0	21,0	75,0	100,0	21,5						